

# GESCHÄFTS- UND VERWALTUNGSGEBÄUDE

## Neubau Bürogebäude Essex Weyrstrasse, Luzern

Bauherr: MSD Pharma Group  
Architekt: TGS Architekten  
Neubau Bürogebäude und Sanierung/ Umbau best. Gebäude, Rechenzentrum, Lager, Labor und Einstellhalle Parking



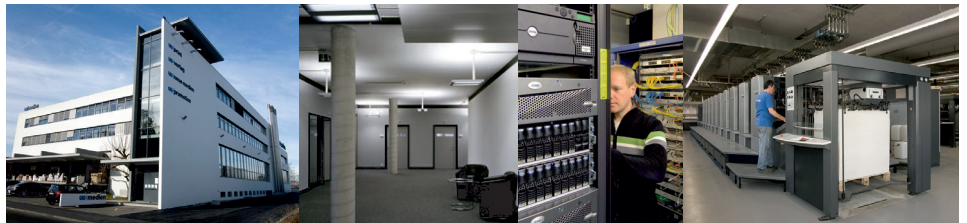
## Neubau CSS-Versicherung Tribtschenstadt Luzern

Bauherr: CSS Versicherung  
Architekt: Roost+Partn. / BE  
Neubau Verwaltungsgebäude mit Rechenzentrum, Druckerei und separates Wohngebäude. Minergie Standard



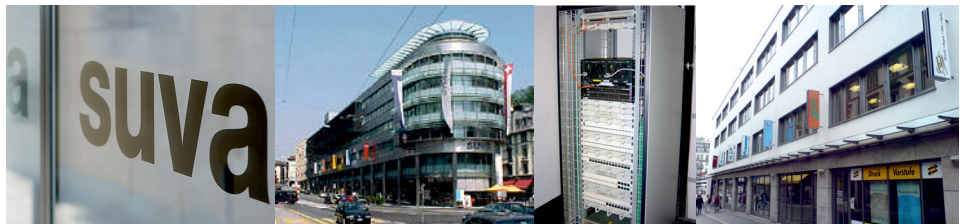
## Druck-/Verwaltungszentrum UD-Print, Luzern

Bauherr: UD-Medien, Luzern  
Architekt: Rigert+Bisang, LU  
Neubau und Erweiterung Bürotrakt und Grossdruckerei mit Lager, Technik und IT-Rechenzentrum. Minergie



## SUVA Büro- und Verwaltungsgebäude, Zürichstrasse LU

Bauherr: SUVA Luzern  
Architekt: Eggstein Arch. LU  
Neubau Bürogebäude (div. Ausbauten, SUVA Büros) und Ladenlokale, LUKB Filiale, Arztpraxis und Tierarzt.



## UBS Filiale Sonnenplatz Sonnenplatz, Emmenbrücke

Bauherr: UBS AG, Luzern  
Architekt: Iten+Brechbühl ZH  
Umbau/Sanierung Schalterhalle und Büros, Tresorraum, Sicherheitstechnik und Beleuchtung.



## Bürogebäude Ringcenter S+P Group / MSD Group

Bauherr: Jörg Linsi, Luzern  
Architekt: Wigplan AG Luzern  
Neubau Bürogebäude Kriens Kuonimatt. Büroausbauten für S&P Insurance Group und MSD Pharma Group.



## Bürogebäude und Verwaltung Andritz Hydro AG, Kriens

Bauherr: Andritz Hydro AG  
Architekt: Marco Korner, LU  
Sanierung und Erweiterung Bürogebäude 1+2, Kopfbau und Zentrallager. Büroausbau Verwaltung und Sicherheit/IT.



Weitere Referenz-Objekte...

- Verwaltungsgebäude Werft Quai, Luzern    Neubau Bürogebäude Zschokke AG (Implenia), PHZ  
- Bürogebäude Citybay, Luzern    Wohn- und Gewerbeüberbauung, Büroausbau CSS, HSLU, Div.