

Denkmalstrasse 2
6000 Luzern 6

Telefon 041 417 17 87
Telefax 041 410 53 70

WOHNBAUTEN UND ZENTRUMSÜBERBAUUNGEN

Suurstoffli Rotkreuz Ost Baufeld 2+ / Wohnüberb.

Bauherr: Zug Estates
Architekt: Lussi+Halter, LU
Neubau Wohnquartier mit
6 Wohnblöcken (150 Whg.)
im 2000-Watt Standard mit
Einstellhalle und Umgebung



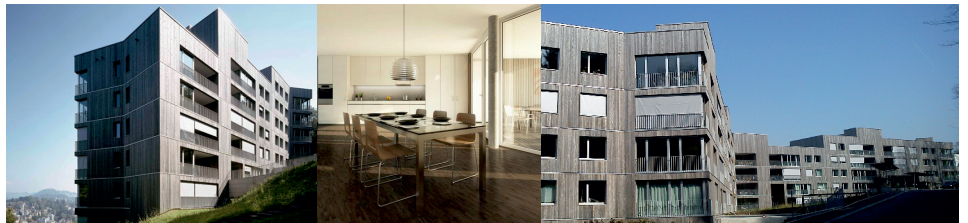
Wohnsiedlung Himmelrich 1 Luzern

Bauherr: ABL Luzern
Architekt: Arthur Bucher, LU
Komplett-Sanierung in Etappen
(total 110 Wohnungen) inkl.
Dachaufstockung und Ausbau
Attikawohnungen.



Wohnüberbauung Gütschhöhe Luzern

Bauherr: GEFA Genossensch.
Architekt: Jauch-Stolz, LU
Neubau Wohntrakt (7 Einh.)
total 60 Mietwohnungen mit
Einstellhalle, Umgebung.
Minergie ECO-Standard



Neubau Mehrfamilienhäuser Libellenstrasse, Luzern

Bauherr: Wohnbaugenoss. LU
Architekt: TGS Architekten
Neubau Mehrfamilienhäuser
(24 Mietwohnungen) mit
Einstellhalle und Gemeinschafts-
räumen, Umgebung.



Citybay Büro-/Wohn- und Gewerbegebäude, Luzern

Bauherr: CS + Anliker AG
Architekt: Lussi+Halter, LU
Neubau 3 Gebädetrakte mit
Büroausbauten (CS,HSLU,MSD)
Gewerbe (Restaurant ChaCha)
und Wohnungen. Minergie



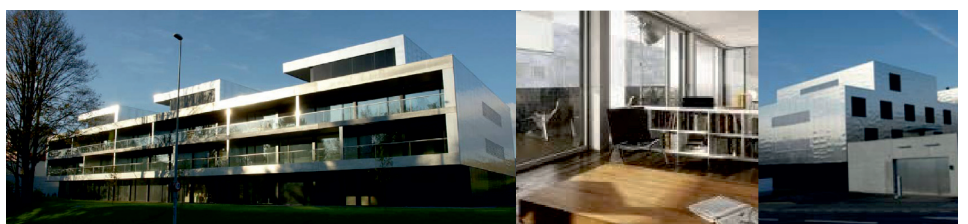
Zentrumsüberbauung Arkandenhof Rotkreuz

Bauherr: Repisch Werke AG
Architekt: TGS Architekten
Neubau 6 Wohn- und Gewerbe-
gebäude mit Läden, Büros,
Praxen und Restaurants.
Minergie ECO-Standard



Park Eichenfels Neubau Sempach

Bauherr: One Immo. Semp.
Architekt: Frei Arch. / AG
Neubau Mehrfamilienhaus im
gehobenen Standard, Eigen-
tumswohnungen, Büros und
Einstellhalle



Weitere Referenz-Objekte...

- Sonnenplatz, Emmenbrücke
- Feldbreite, Emmenbrücke

Zentrumsüberbauung mit Wohnungen, Läden (Migros), Büros
Neues Wohnzentrum im Meierhöfli. Baufelder D2, A3, B2, C1