

# ERNEUERBARE ENERGIE / PHOTO-VOLTAIKANLAGEN, ZEV, E-MOBILITY

## AMAG - PVA Anlage Elsihof, Buchrain/Perlen

Bauherr: AMAG Immob., ZH  
Architekt: GZP Arch. Luzern  
Neue PVA-Anlage (auf Dach),  
totale Leistung von 1.2MVA.  
WR-Installationen in house,  
Erweiterung Elektrohaupt-  
verteilung (Anschl. CKW).



## Wohnüberbauung Mosaic Feldbreite A3/B2, Emmen

Bauherr: HIG Immob. Stiftung  
GU/TU: Implan AG, Luzern  
Neubau Wohnüberbauung mit  
PVA-Vollausbau und ZEV über  
SmartHome-Lösung (eSmart).  
E-Mobility in ESH (ZAP-Charge)



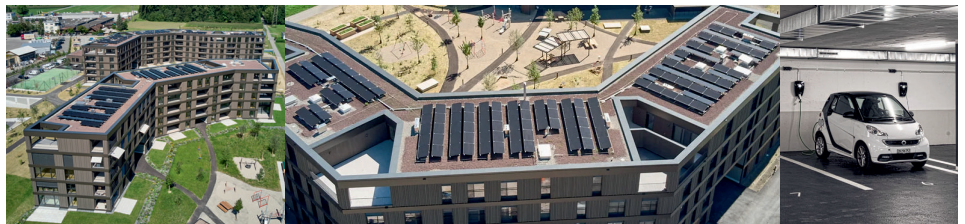
## Wohn-/Gewerbeüberbauung 4-Viertel Seetalplatz, E'brücke

Bauherr: Credit Suisse & Viscosi  
GU/TU: Alfred-Müller AG, ZG  
Neubau Wohn- und Gewerbe-  
flächen mit Hochhaus und Kino.  
PVA mit ZEV (eSmart) sowie  
E-Mobilität in Einstellhalle.



## Wohnüberbauung Grünmatt 1./2. und 3. Etappe, Emmen

Bauherr: Schmid Immob. AG  
Architekt: Schmid Arch. AG  
Neubau Wohnüberbauung im  
Eigentum. PVA (Dach) mit  
ZEV inkl. Monitoring. E-Mobility  
für Auto und Velo (ESH).



## Neubau Schilhaus Gersag Emmenbrücke

Bauherr: Gemeinde Emmen  
Architekt: Büro Konstrukt, LU  
Neubau Primarschulhaus mit  
3-fach Turnhalle und Sanierung  
Trakt C/D. Vollausbau PVA-  
Anlage Dach (Contracting CKW).



## Villa Biszko - Ledblick Hergiswil / NW

Bauherr: Herr + Frau Biszko  
Architekt: bm jörer, Insbruck/A  
Neubau Villa mit PVA Vollausbau  
mit Eigenverbrauch bzw. Last-  
management, Batteriespeicher  
für Autarkie.



## Neubau/Sanierung Schulhaus Moosmatt Luzern

Bauherr: Stadt Luzern  
Architekt: Blättler Dafflon, ZH  
Neubau Schulhaus Primar mit  
Fassaden-PVA und PVA-Dach  
(Vollausbau) zum Eigenverbrauch  
gemäss Energiestrategie Stadt  
Luzern.



Weitere Referenz-Objekte...

- WÜB Grünrainpark, Rain  
- Neubau Pfarreiheim, Ruswil  
- Üetlibergstrasse, Zürich

Wohnüberbauung mit PVA Vollausbau (Contracting) und ZEV  
In-Dach Photovoltaikanlage mit 100% Eigenverbrauch / ZEV  
Neubau Hochhaus Dach- und Fassaden-PVA / ZEV / E-Mob.